



**I.T.I.S. "G.C. Falco" Capua**

**Progetto Qualità**

**Relazione finale di**

**Angelina Sgueglia e Mario Veltre**

**RESPONSABILI DELLA QUALITÀ**

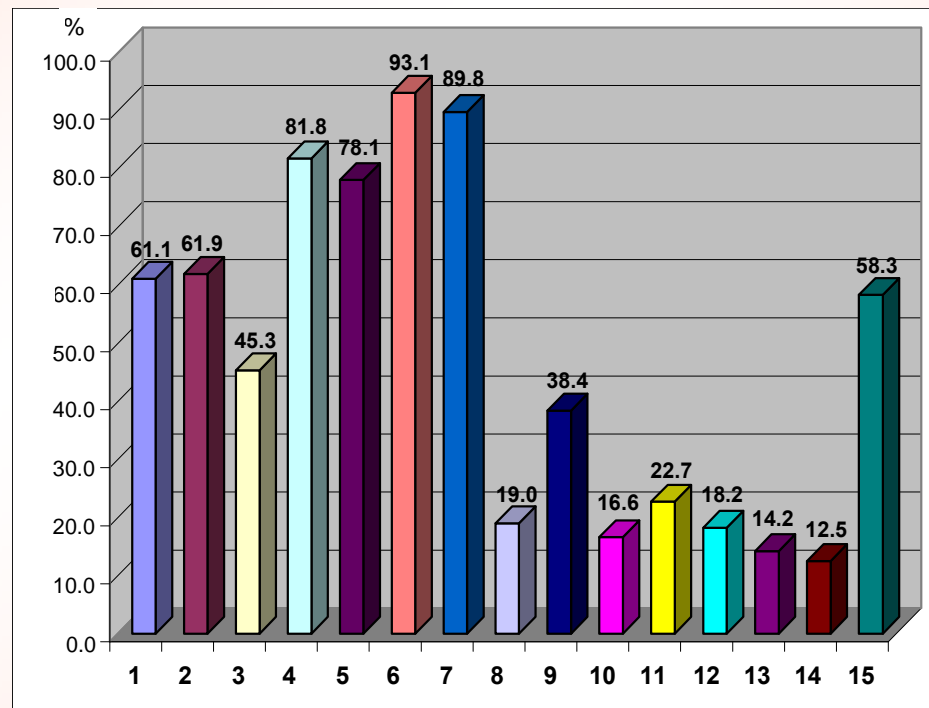
**a.s.2008/09**

# A che punto siamo ?

- ⌘ **N. 4 Incontri** di formazione con il Polo Qualità di Napoli
- ⌘ **Check up dell'istituto**
- ⌘ **Stesura** 4 capitoli "Manuale della Qualità"
- ⌘ Stesura "**Priorità di miglioramento**"
- ❖ **Lavoro svolto entro giugno**
- ⌘ Completare **la stesura del Manuale della qualità**
- ⌘ **Elaborare Procedure e documentazione**
- ⌘ Ottenere Certificazione dal **Polo Qualità di Napoli**
- ❖ **Lavoro previsto per il prossimo anno**

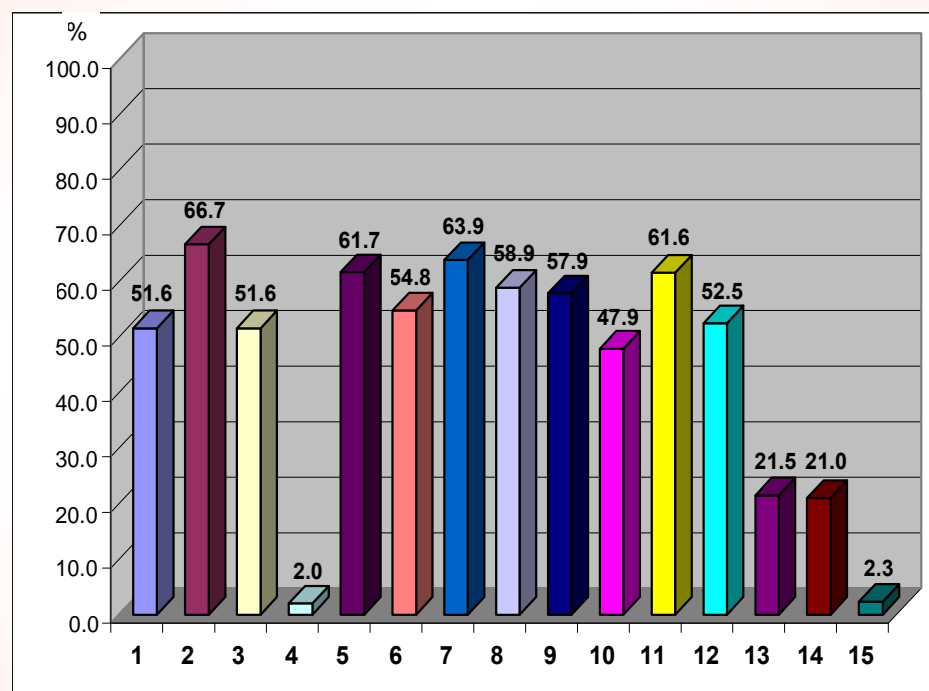
## CHECK-UP D'ISTITUTO - PROSPETTO RIASSUNTIVO RILEVAZIONE DELLA SODDISFAZIONE

ALUNNI	punteggio %
1 Interesse per lo studio (questionario studenti domanda S1)	61.1
2 Comportamento in classe (questionario studenti domanda S2)	61.9
3 Risultati raggiunti (questionario studenti domanda S3)	45.3
4 Rapporto con i docenti (questionario studenti domanda S4)	81.8
5 Rapporto con il personale ATA (questionario studenti domanda S5)	78.1
6 Rapporto con i compagni (questionario studenti domanda S6)	93.1
7 Rapporto con il Dirigente Scolastico (questionario studenti domanda S7)	89.8
8 Difficoltà in materie umanistiche (questionario studenti domanda S8)	19.0
9 Difficoltà in materie scientifiche (questionario studenti domanda S9)	38.4
10 Partecipazione ad iniziative culturali (questionario studenti domanda S10)	16.6
11 Partecipazione ad attività di recupero/potenziamento (questionario studenti domanda S11)	22.7
12 Soddisfazione per attività di recupero/potenziamento (questionario studenti domanda S12)	18.2
13 Partecipazione ad attività opzionali (questionario studenti domanda S13)	14.2
14 Soddisfazione per i corsi di attività opzionali (questionario studenti domanda S14)	12.5
15 Giudizio complessivo sul funzionamento della scuola (questionario studenti domanda S15)	58.3



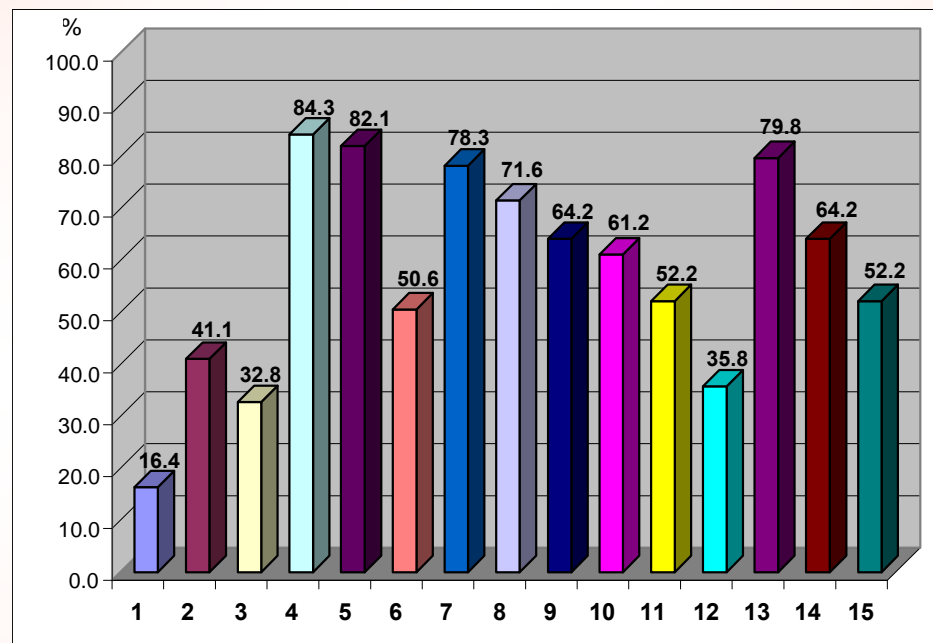
## CHECK-UP D'ISTITUTO - PROSPETTO RIASSUNTIVO RILEVAZIONE DELLA SODDISFAZIONE

<b>GENITORI</b>		<b>punteggio %</b>
1	Impegno del figlio nello studio (questionario genitori domanda G1)	51.6
2	Comportamento a scuola del figlio (questionario genitori domanda G2)	66.7
3	Risultati raggiunti dal figlio (questionario genitori domanda G3)	51.6
4	Rapporto del genitore con i docenti (questionario genitori domanda G4)	2.0
5	Rapporto del genitore con il personale non docente (questionario genitori domanda G5)	61.7
6	Rapporto del genitore con gli altri genitori (questionario genitori domanda G6)	54.8
7	Rapporto del genitore con il Dirigente Scolastico (questionario genitori domanda G7)	63.9
8	Chiarezza delle comunicazioni scuola-famiglia (questionario genitori domanda G8)	58.9
9	Tempestività delle comunicazioni scuola-famiglia (questionario genitori domanda G9),	57.9
10	Trasparenza degli atti della scuola (questionario genitori domanda G10)	47.9
11	Partecipazione al ricevimento genitori (questionario genitori domanda G11)	61.6
12	Soddisfazione per il ricevimento genitori (questionario genitori domanda G12)	52.5
13	Partecipazione del genitore alle assemblee di classe (questionario genitori domanda G13)	21.5
14	Soddisfazione del genitore per le assemblee di classe (questionario genitori domanda G14)	21.0
15	Giudizio complessivo sul funzionamento della scuola (questionario genitori domanda G15)	2.3



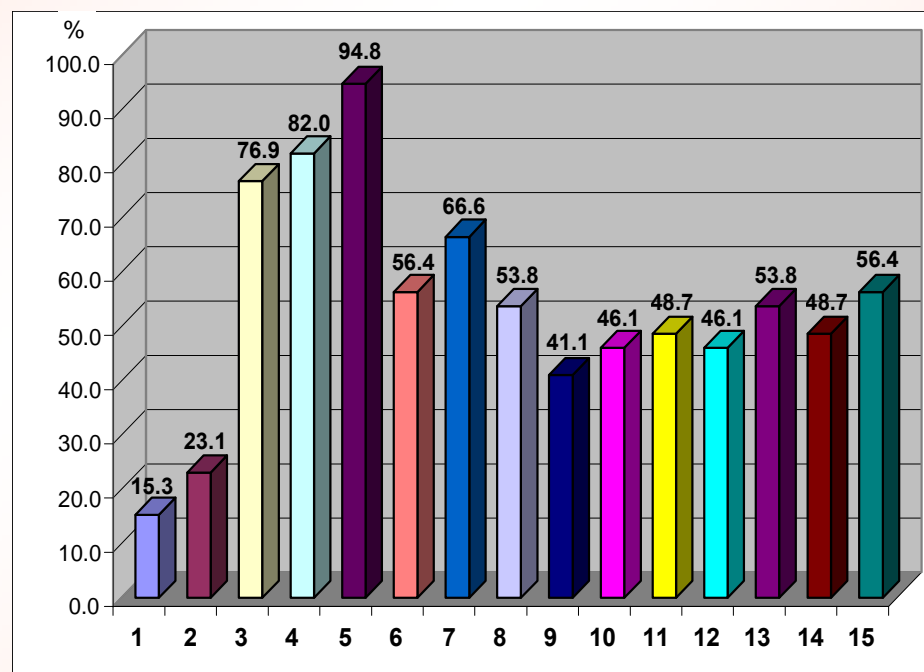
## CHECK-UP D'ISTITUTO - PROSPETTO RIASSUNTIVO RILEVAZIONE DELLA SODDISFAZIONE

DOCENTI	punteggio %
1 Impegno degli studenti nello studio (questionario docenti domanda D1)	16.4
2 Comportamento in classe degli studenti (questionario docenti domanda D2)	41.1
3 Risultati raggiunti dagli studenti (questionario docenti domanda D3)	32.8
4 Rapporto dei docente con gli altri docenti (questionario docenti domanda D4)	84.3
5 Rapporto del docente con il personale ATA (questionario docenti domanda D5)	82.1
6 Rapporto del docente con i genitori (questionario docenti domanda D6)	50.6
7 Rapporto dei docente con il Dirigente Scolastico (questionario docenti domanda D7)	78.3
8 Soddisfazione utilità dei consigli di classe (questionario docenti domanda D8)	71.6
9 Soddisfazione utilità dei coordinamenti per materia/dipartimenti (questionario docenti domanda D9)	64.2
10 Soddisfazione utilità degli incontri con i genitori (questionario docenti domanda D10)	61.2
11 Soddisfazione utilità dei Collegio docenti (questionario docenti domanda D11)	52.2
12 Adeguatezza tecnologie dell'informazione e delle comunicazione (questionario docenti domanda D12)	35.8
13 Adeguatezza distribuzione dei carichi di lavoro (questionario docenti domanda D13)	79.8
14 Adeguatezza della funzioni delegate da parte dei Dirigente Scolastico (questionario docenti domanda D14)	64.2
15 Giudizio complessivo sul funzionamento della scuola (questionario docenti domanda D15)	52.2



## CHECK-UP D'ISTITUTO - PROSPETTO RIASSUNTIVO RILEVAZIONE DELLA SODDISFAZIONE

<b>PERSONALE ATA</b>		<b>punteggio %</b>
<b>1</b>	Impegno/serietà degli studenti a scuola (questionario ATA domanda ND1)	15.3
<b>2</b>	Comportamento a scuola degli studenti (questionario ATA domanda ND2)	23.1
<b>3</b>	Rapporto del personale ATA con gli studenti (questionario ATA domanda ND3)	76.9
<b>4</b>	Rapporto del personale ATA con i docenti (questionario ATA domanda ND4)	82.0
<b>5</b>	Rapporto del personale ATA con i colleghi (questionario ATA domanda ND5)	94.8
<b>6</b>	Rapporto del personale ATA con i genitori (questionario ATA domanda ND6)	56.4
<b>7</b>	Rapporto del personale ATA con il Dirigente Scolastico (questionario ATA domanda ND7)	66.6
<b>8</b>	Rapporto del personale ATA con il DGSA (questionario ATA domanda ND8)	53.8
<b>9</b>	Valorizzazione professionalità (questionario ATA domanda ND9)	41.1
<b>10</b>	Gratificazione per il lavoro (questionario ATA domanda ND10)	46.1
<b>11</b>	Tasso di utilizzo dei computer nell'attività amministrativa (questionario ATA domanda ND11)	48.7
<b>12</b>	Qualità della dotazione tecnica della scuola (questionario ATA domanda ND12)	46.1
<b>13</b>	Adeguatezza della distribuzione dei carichi di lavoro (questionario ATA domanda ND13)	53.8
<b>14</b>	Funzionalità dell'organizzazione scolastica (questionario ATA domanda ND14)	48.7
<b>15</b>	Giudizio complessivo sul funzionamento della scuola (questionario ATA domanda ND15)	56.4



# Procedure da organizzare

- ⌘ PR 01 – Tenuta sotto controllo dei documenti
- ⌘ PR 02 – Tenuta sotto controllo delle registrazioni
- ⌘ PR 03 – Verifiche ispettive interne
- ⌘ PR 04 – Tenuta sotto controllo dei prodotti non conformi
- ⌘ PR 05 – Azioni correttive
- ⌘ PR 06 – Azioni preventive
- ⌘ PR 07 – Comunicazione interna ed esterna

# Proposte di miglioramento

## ⌘ Punti di forza

- ⌘ **Presenza di coscienza** da parte del personale scolastico di una **diminuzione di iscrizioni degli alunni.**
- ⌘ **Disponibilità al miglioramento** del personale scolastico

## ⌘ Punti di debolezza

- ⌘ Mancanza di **coinvolgimento di tutto il personale.**
- ⌘ Mancanza di **funzionigramma** e di attuazione del proprio "compito"
- ⌘ Attività non **concordate e coordinate con la dirigenza** o non **pubblicizzate** per cui non sempre c'è una **buona "fama"** sul **territorio.**



# Come attuarle?

- ⌘ **Rendere visibile ed applicare l'organigramma e il funzionigramma specificando: CHI? CHE COSA? COME?**
- ⌘ **Programmare , Organizzare le attività e CONCORDARLE con la dirigenza e la vicepresidenza.**
- ⌘ **Rendere maggiormente operative le FUNZIONI STRUMENTALI che dovrebbero essere coordinate tra loro.**

# Cosa Fare?

## ⌘ RIUNIONE

⌘ DIRIGENTE, VICEPRESIDENZA, F.S. ,  
RESPONSABILE QUALITA',  
RESPONSABILE ORIENTAMENTO,  
RESPONSABILI DI LABORATORIO, RSU E  
COORDINATORI DIPARTIMENTALI.

# Per decidere che ...

⌘ **ASSEGNAZIONE COMPITI: CHI FA! CHE COSA!  
COME!**

⌘ **ATTIVITÀ EXTRACURRICULARI:  
ORGANIZZAZIONE, MONITORAGGIO,  
PUBBLICIZZAZIONE PRODOTTI.**

⌘ **CURARE L'ACCOGLIENZA DEI NUOVI ALUNNI**

⌘ **PREVEDERE SANZIONI COMPENSATIVE NON  
PUNITIVE**

⌘ **VALORIZZAZIONE ATTIVITA' LABORATORIALI**



**PERCHÉ LA QUALITÀ NON È  
“ECCELLENZA”  
MA  
“GARANZIA DI  
FUNZIONAMENTO”**